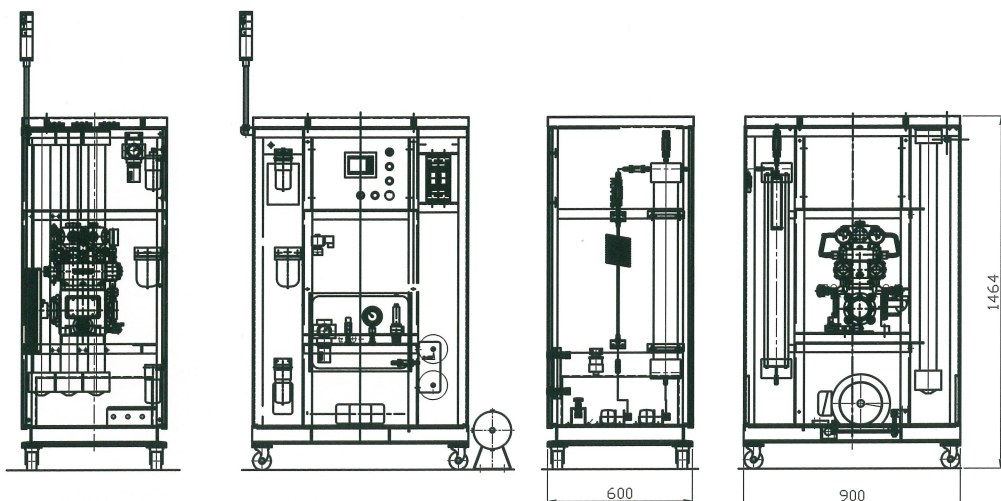
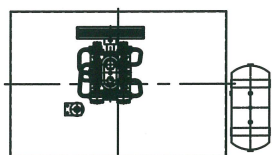


コンプレッサー装置：VP30-Csp				
No.	項目	型式		備考
1	装置サイズ	w900×d650×h1400 (mm) /350kg		装置外観 (付属品含まない)
2	1次側供給電源	AC200~220V、30A、50/60Hz		ケーブル長：5m/アメリカン電機 4322N お客様手配：アメリカン電機 4320-P
3	1次側供給エア	0.6MPa~07MPa .600ℓ/min		装置受口：ハイカップラー 30PM お客様手配：ハイカップラー 30SF
4	冷却水	供給水差圧 0.3MPa~05MPa 供給流量 60ℓ/min 装置内流量センサー値 6ℓ/min In/Out手動弁付 連続循環式 供給水温 15~22℃ 水質 不純物等固形物含まない水		装置受口：ハイカップラー BSBM30PM タケノコ付 BSBM30SH お客様手配：φ9 (内径) ブレードホース
				長期装置運転停止時及び外気温3℃以下の装置停止時は冷却水を抜き出して下さい
5	設計圧力	33MPa		安全弁作動値
6	コンプレッサー常用範囲圧力	26~30MPa		昇圧範囲 (自動運転範囲)
7	窒素ガス発生量	90m ³ /day		外部ポートは発生ガス量で制限されます
8	窒素ガス濃度	98%以上 (窒素ガス分離膜3本搭載)		発生ガス量で濃度を改善できます
9	潤滑油	クランクケース ルブリケータ		モービルレイラスオイル：829
10	手動/自動ドレイン選択	No.1 ストレーナ	自動式オイルフィルター	バッファータンク式 (外付)
		No.2 ストレーナ	自動式	
11	窒素ガス出口	φ1/8Swagelok 1系統	口数	止め弁 要/不要 口数
12	設置条件	定置式	移動式	パトライト 要/不要
13	装置色	5Y 8/1.5半艶		



VP30-Csp

有限会社 浦野技研

神奈川県相模原市中央区田名4358-3

TEL：042-764-0833

E-mail：urano@tanzawa.or.jp